

แผนภูมิโครงสร้างการแบ่งส่วนราชการตามแผนอัตรากำลัง ๓ ปี  
(ตามระบบจำแนกตำแหน่ง ในระบบแบ่ง)  
กรอบโครงสร้างส่วนราชการ ขององค์การบริหารส่วนตำบลเชียงแวง อำเภอกุฉินารายณ์ จังหวัดพะเยา

ปลัด อบต.  
(นักบริหารงานท้องถิ่น ระดับกลาง)

รองปลัด  
(นักบริหารงานท้องถิ่น ระดับต้น)

สำนักงานปลัด  
หัวหน้าสำนักงานปลัด  
(นักบริหารงานทั่วไป ระดับต้น)

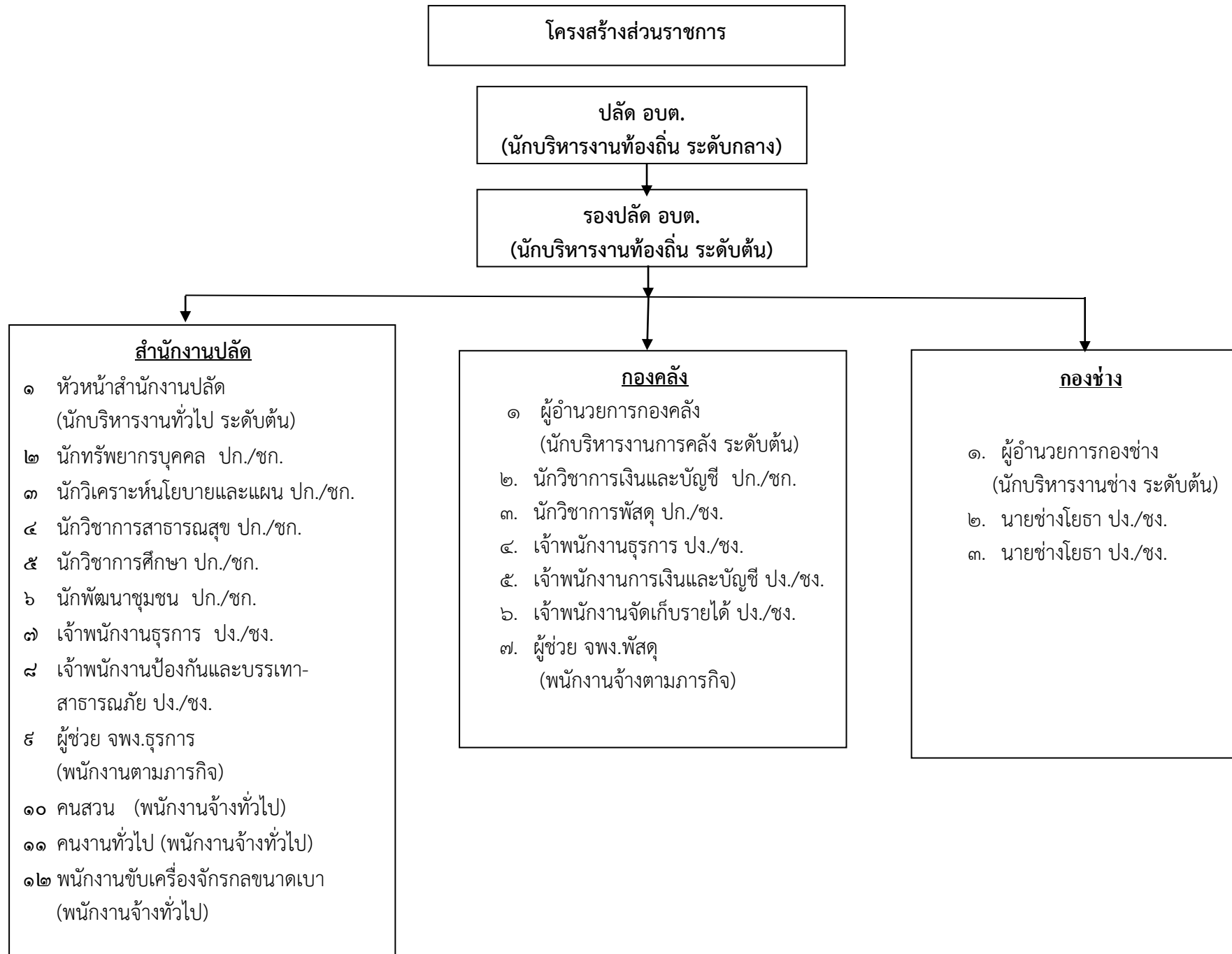
๑. งานบริหารงานทั่วไป
  ๒. งานบริหารงานบุคคล
  ๓. งานนโยบายและแผน
  ๔. งานสวัสดิการและพัฒนาชุมชน
  ๕. งานป้องกันและบรรเทาสาธารณภัย
  ๖. งานด้านวิชาการศึกษา
- ฯลฯ

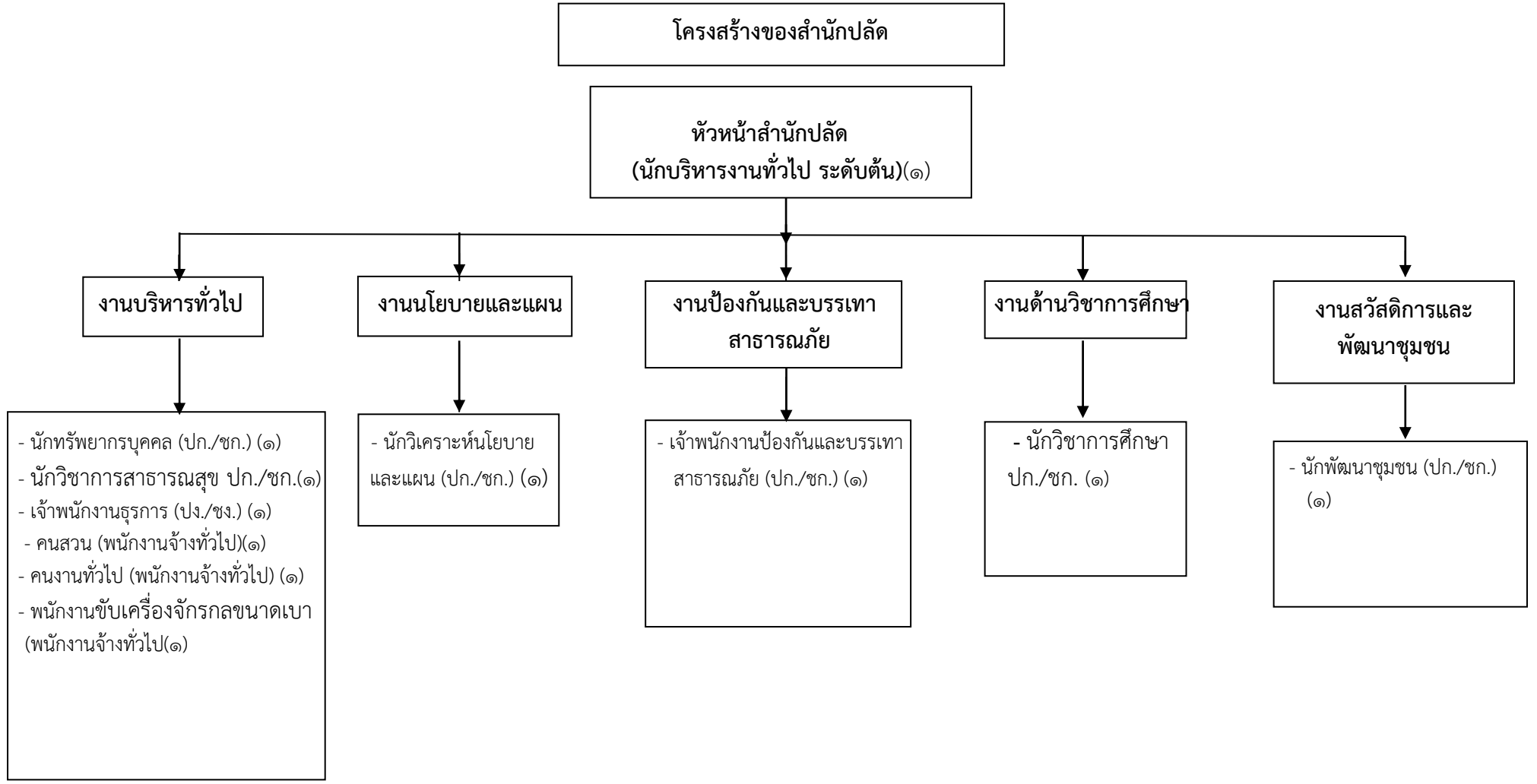
กองคลัง  
ผู้อำนวยการกองคลัง  
(นักบริหารงานการคลัง ระดับต้น)

๑. งานการเงิน
  ๒. งานบัญชี
  ๓. งานพัฒนาและจัดเก็บรายได้
  ๔. งานทะเบียนทรัพย์สินและพัสดุ
- ฯลฯ

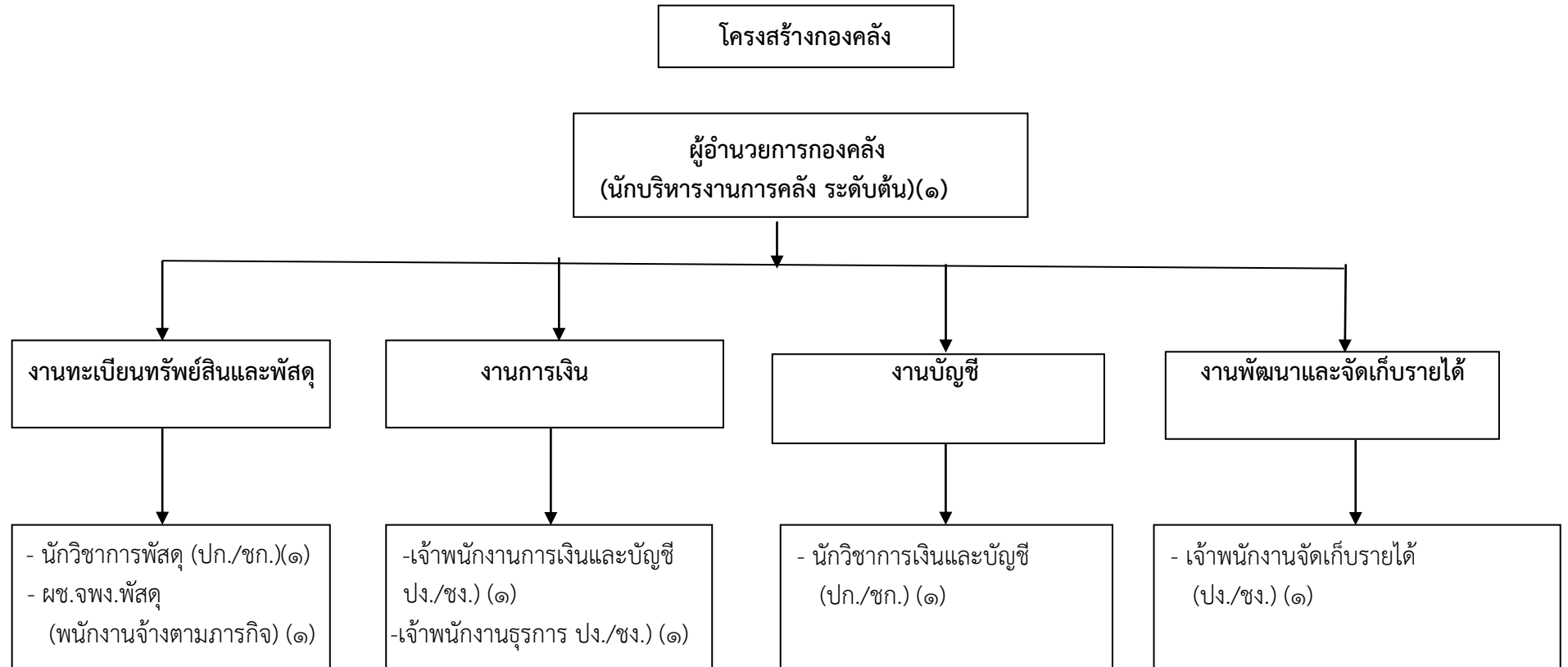
กองช่าง  
ผู้อำนวยการกองช่าง  
(นักบริหารงานการช่าง ระดับต้น)

๑. งานก่อสร้าง
  ๒. งานออกแบบและควบคุมอาคาร
  ๓. งานประสานสาธารณูปโภค
  ๔. งานผังเมือง
- ฯลฯ

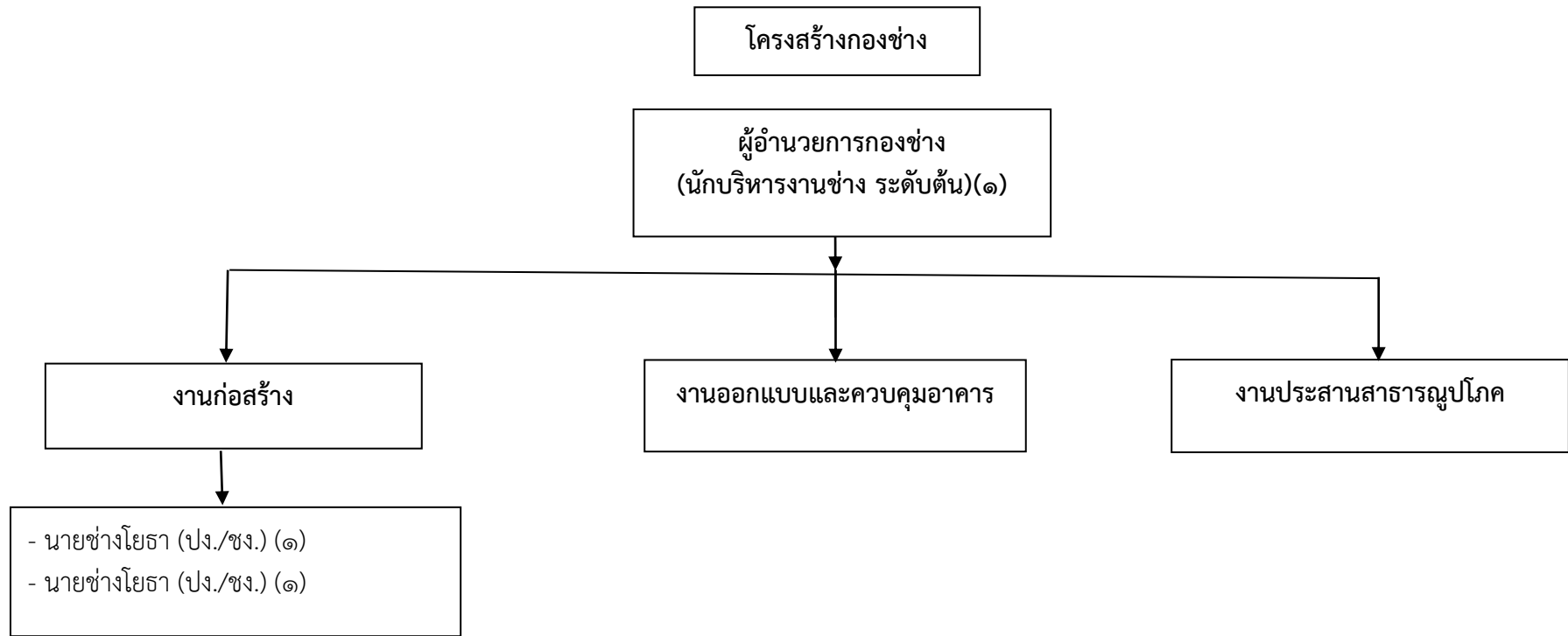




ระดับ	อำนาจการท้องถิ่น			วิชาการ				ทั่วไป			ลูกจ้างประจำ	พนักงานจ้าง		รวม
	ต้น	กลาง	สูง	ปฏิบัติการ	ชำนาญการ	ชำนาญการพิเศษ	เชี่ยวชาญ	ปฏิบัติงาน	ชำนาญงาน	อาวุโส		ภารกิจ	ทั่วไป	
จำนวน	๑	-	-	๒	๓	-	-	-	๒	-	-	๑	๓	๑๒



ระดับ	ผู้อำนวยการท้องถิ่น			วิชาการ				ทั่วไป			ลูกจ้างประจำ	พนักงานจ้าง		รวม
	ต้น	กลาง	สูง	ปฏิบัติการ	ชำนาญการ	ชำนาญการพิเศษ	เชี่ยวชาญ	ปฏิบัติงาน	ชำนาญงาน	อาวุโส		ภารกิจ	ทั่วไป	
จำนวน	๑	-	-	๑	๑	-	-	๑	๒	-	-	๑	-	๗



ระดับ	อำนวยการท้องถิ่น			วิชาการ				ทั่วไป			ลูกจ้างประจำ	พนักงานจ้าง		รวม
	ต้น	กลาง	สูง	ปฏิบัติการ	ชำนาญการ	ชำนาญการพิเศษ	เชี่ยวชาญ	ปฏิบัติงาน	ชำนาญงาน	อาวุโส		ภารกิจ	ทั่วไป	
จำนวน	๑	-	-	-	-	-	-	-	๒	-	-	-	-	๓

